

平成30年度蒲生高校 身体測定結果

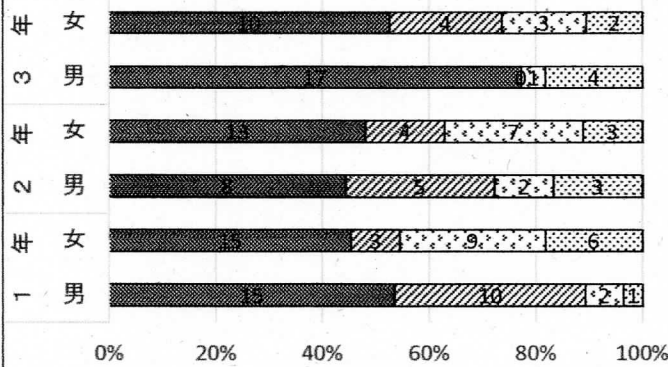
① 生徒の身体状況

* 全国・県の平均は平成29年度

| 区分 | 性別 | 男子 | | | 女子 | | |
|----|---------|-------|-------|-------|-------|-------|-------|
| | 年齢 | 1年 | 2年 | 3年 | 1年 | 2年 | 3年 |
| 身長 | 本校(H30) | 166.0 | 165.9 | 169.4 | 155.5 | 156.6 | 155.9 |
| | 県(H29) | 167.6 | 169.2 | 169.9 | 156.9 | 157.3 | 157.3 |
| | 全国(H29) | 168.2 | 169.9 | 170.6 | 157.1 | 157.6 | 157.8 |
| 体重 | 本校(H30) | 56.9 | 58.5 | 64.0 | 52.1 | 53.9 | 54.4 |
| | 県(H29) | 58.5 | 60.4 | 62.0 | 51.5 | 52.9 | 53.3 |
| | 全国(H29) | 58.9 | 60.6 | 62.6 | 51.6 | 52.6 | 53.0 |

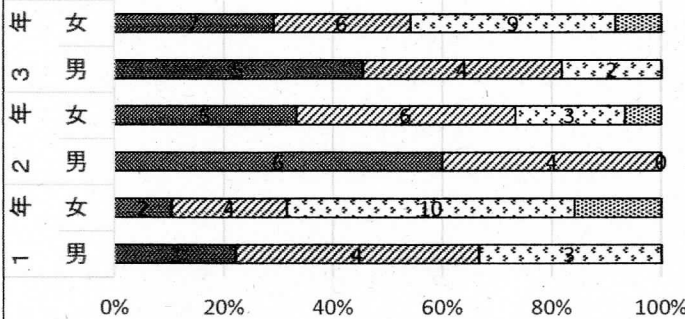
裸眼視力

■ A(1.0以上) ▨ B(0.9~0.7)
 □ C(0.6~0.3) ▩ D(0.3未満)



矯正視力者

■ A(1.0以上) ▨ B(0.9~0.7)
 □ C(0.6~0.3) ▩ D(0.3未満)



・本校の平均です。

身長は、全学年の男女とも、県・全国平均を下回っています。体重では 3年の男子と全学年の女子が、県・全国平均を上回っています。

あなたはどうでしたか？

バランスのとれた食事と適度な運動で肥満を防止しましょう。

BMIを計算してみよう！！

$$BMI = \frac{\text{体重(kg)}}{\text{身長(m)} \times \text{身長(m)}}$$

BMIとは

大人の体格(身長・体重のバランス)を示す目安になる体格指数です。

18.5未満……………やせ

18.5~25……………標準

25~30……………軽肥満

30以上……………肥満

視力が1.0未満の人は眼科で指導を受けてください。

・2年生の男子では、6割以上の生徒がむし歯を持っていません。また半数の生徒がむし歯になった事ありません。すごいですね！！

反対に、むし歯を治療していない人が学校全体で65%もいます。残念です…。

むし歯は自然には治りません。早めに治療をしてください！！

むし歯のない歯で、すてきな笑顔を目指しましょう！！

歯の状態

■ う歯無し ▨ 処置完了者 □ 未処置歯者

